

ISO9001

PULSARLUBE V



La Nueva Generación de Lubricadores de Inyector Único 250cc



PULSARLUBE USA, INC.

PULSARLUBE

La Nueva Generación de Lubricadores de Inyector Único

Principios de Funcionamiento

PULSARLUBE V funciona basado en el principio de la generación de un gas Nitrógeno inerte (N₂). Esto lo logra utilizando un electrólito y una energía eléctrica. La presión se genera sobre un pistón, y el lubricante se suministra a través de una salida en la base de la unidad.

PULSARLUBE V Contiene un modo de suministro variable a partir de 1 - 12 meses en una sola unidad y es controlado por un microprocesador para asegurar la entrega confiable y predecible de lubricación.

Usos

PULSARLUBE V Se diseñó para suministrar una fuente exacta, fiable y fresca de lubricante en una amplia variedad de usos industriales. **PULSARLUBE V** se puede aplicar en las aplicaciones siguientes:

- Donde está presente la contaminación y puede estropear el cojinete.
- Donde está limitado o difícil el acceso.
- Donde los puntos de lubricación no se examinan con frecuencia.
- Donde el ambiente es mojado o corrosivo.
- Cuando el costo de mantenimiento requiere reducción.
- Cuando la producción es crítica.
- Cuando las pérdidas del tiempo muerto son altas.

Pautas de Ajuste

La unidad se puede fijar para suministrar diversos volúmenes de lubricante. El ajuste es crítico para la lubricación acertada. Pautas de lubricación para cojinetes de rodillo ante fricción se muestran abajo:

Cojinetes de bola y de rodillo

Díametro del eje del cojinete	Ajuste del modo	Modo
105-120mm (4-1/8" ~ 4-3/4")	105-120mm (4-1/8" ~ 4-3/4")	OR1
88-105mm (3-1/2" ~ 4-1/8")	88-105mm (3-1/2" ~ 4-1/8")	GR2
79-87mm (3-1/8" ~ 3-1/2")	79-87mm (3-1/8" ~ 3-1/2")	RD3
63-78mm (2-1/2" ~ 3")	63-78mm (2-1/2" ~ 3")	BL6
49-62mm (2" ~ 2 - 1/2")	49-62mm (2" ~ 2 - 1/2")	Variable

Nota: OR1 = unidad color naranja, GR2 = unidad verde, RD3 = unidad roja, BL6 = unidad azul

El volumen actual debe ser determinado observando la condición del cojinete y comparando el volumen con prácticas normales. Otros usos tales como sellos de laberinto y motores eléctricos requieren diversos volúmenes de lubricante. Compruebe con su distribuidor para saber si existen recomendaciones.



Pautas para la selección de grasa

Modelo	Tipo de Grasa	Descripción
PL1	Multiuso	Grasa EP de alto rendimiento NLGI#2 para aplicaciones multiples en punto bajo a moderado de alta temperatura o usos cargados.
PL2	Resistente	Grasa EP de alto rendimiento NLGI#2 para aplicaciones resistentes. Gris oscuro en color (contiene MoS ₂)
PL3	Alta Velocidad	Grasa EP de alto rendimiento NLGI#2 diseñada especialmente para los usos de alta velocidad (sobre 3.000 RPM)
PL4	Categoría Alimenticia	Grasa USDA H1 clasificada compleja de aluminio de Alimenticia alto rendimiento NLGI#1 para los usos del alimento.
PL5	Alta temperatura	Grasa completamente sintetica del alto rendimiento NLGI#2 para los usos extremos de temperatura.

Pedidos están disponibles por encargo. Para términos y condiciones específicos, favor de contactar a su distribuidor o fabricante local.

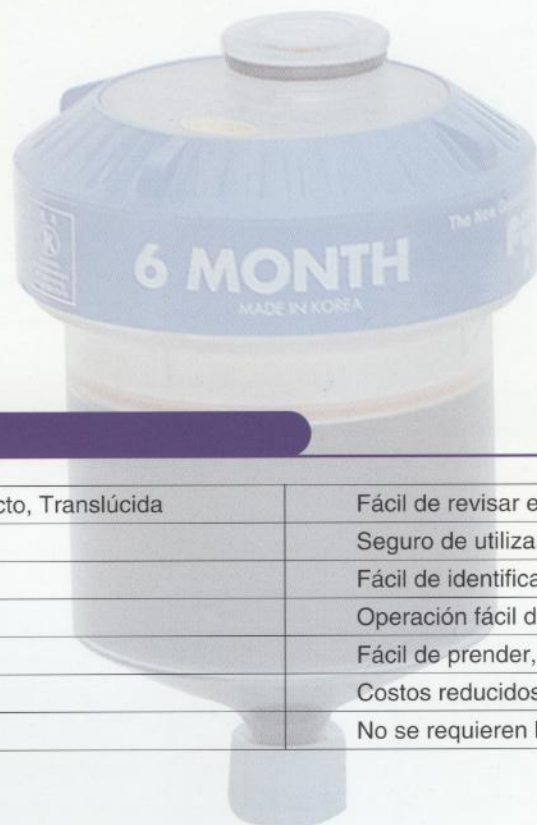
Equivalentes



Nota : Los equivalentes mostrados son para las unidades de **PULSARLUBE** que funcionan en 20° C /68° F al nivel del mar, 14.7 PSI. El suministro variará con los cambios de temperatura ambiental, con los cambios de la presión atmosférica, viscosidad del lubricante, longitud del tubo en la instalación, etc.

PULSARLUBE

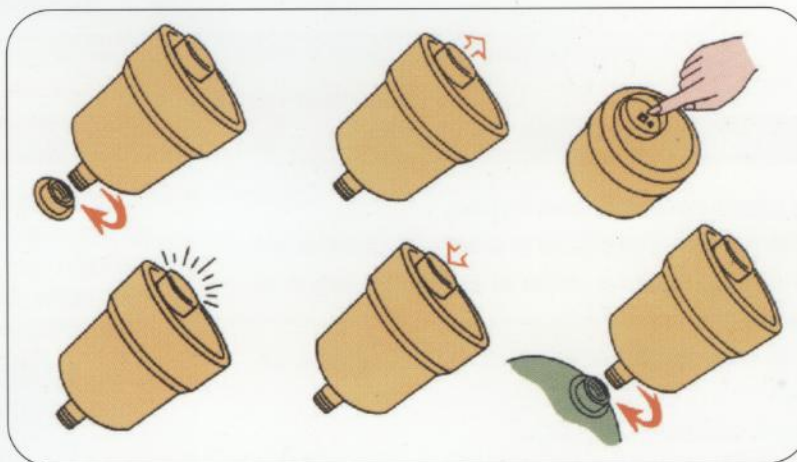
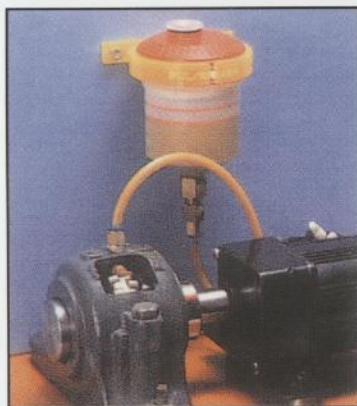
OR 1 GR 2 RD 3 BL 6



Ventajas

Cubierta resistente de impacto, Translúcida	Fácil de revisar el lubricante restante.
Produce gas inerte	Seguro de utilizar en espacios confinados.
Unidades cifradas con color	Fácil de identificar.
Lámpara indicadora	Operación fácil de revisar.
Interruptor con./des	Fácil de prender, Se puede parar.
Bajo costo de unidad	Costos reducidos de lubricación.
Método de instalación fácil	No se requieren herramientas o entrenamiento.

Instalación



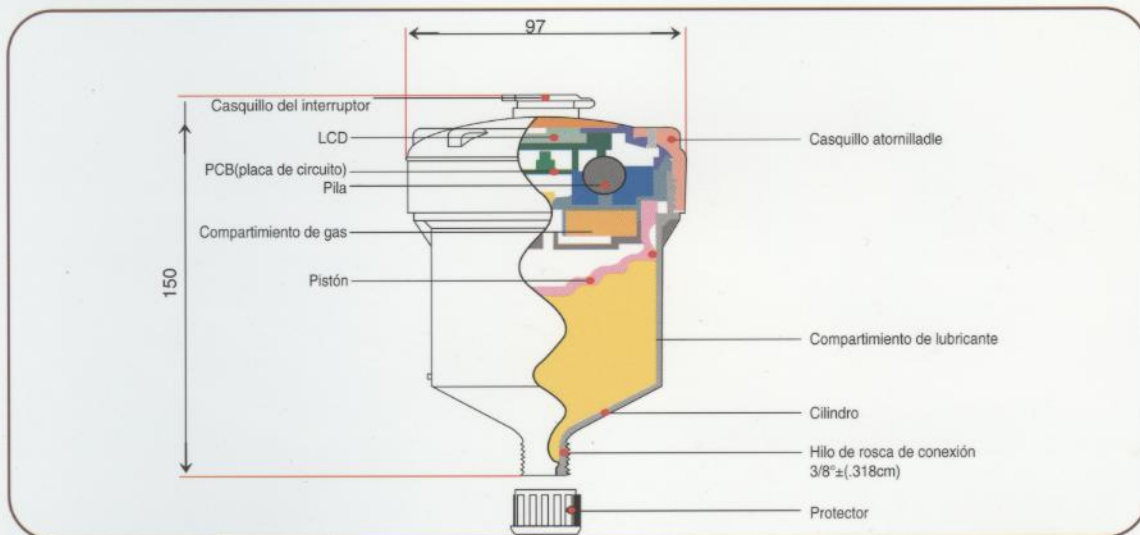
Para prender el **PULSARLUBE**, presione el botón situado debajo del casquillo impermeable claro. Una vez que esté activada, una lámpara indicadora verde comenzara a centellear por un plazo de 7 a 8 segundos que confirmará el funcionamiento apropiado. Mientras la pantalla del LCD esté prendida, significa que la unidad está funcionando.

PULSARLUBE V

Ventajas

El LCD contiene una pantalla grande	De uso fácil
Un interruptor de modo de tacto	Operacion simple
Purgación auto cortada	No sobre lubrica
Controlado vía un microprocesador	Suministro exacto
Suministro variable	Inventario reducido, 6 modos de suministro disponibles
Circuito de "Program Logic"	Purgación automática al expirar.

Sección Transversal



Instalación

Siga los pasos siguientes para instalar.

1. Aplique la grasa a través de la entre rosca existente.
2. Quite la entre rosca y utilice el adaptador según lo requerido.
3. Aplique la unidad al hilo de rosca del adaptador o del cojinete
4. Revise la operación del LCD.
5. Fije la unidad a dosificación correcta.
6. Cierre el casquillo del interruptor.
7. Ponga el casquillo impermeable
8. Apunte la fecha de instalación en la etiqueta.
9. Apunte la fecha de reemplazo.

Operación

Cada vez que se oprime el interruptor rojo, el modo que suministra cambia de dosificación. Para volver a la posición inicial, continúe oprimiendo el botón rojo del interruptor. Mire el cuadro siguiente para observar las siete posiciones de funcionamiento disponibles.



Para la instalación segura y apropiada, refiera por favor a las instrucciones de instalación. Hay varios métodos de aplicación disponibles. Favor de ponerse en contacto con su distribuidor local o fabricante para mas informes.



Notas

- 🔥 Utilice la cubierta impermeable sobre la unidad cuando esté instalada al aire libre o en un medioambiente húmedo.
- 🔥 Antes de instalar la unidad, quite los contaminantes alrededor del punto de lubricación si existen.
- 🔥 Instale una unidad en cada punto de lubricación. Un cojinete más grande de $4\frac{3}{4}$ " (120mm) necesita dos unidades con una válvula ante-retorno para lubricar eficientemente. Si un cojinete tiene más de dos entre roscas, instale una unidad para cada entre rosca.
- 🔥 El modo de purgación, suministra una cantidad grande de grasa en un corto plazo. Esta función es muy útil cuando existe la presión trasera o si se obstruye la línea de lubricación. Después de utilizar la función de purgación, vuelva a fijar la unidad a la dosificación inicial para regresar al funcionamiento normal de la unidad oprimiendo el botón del modo.
- 🔥 Al usar la unidad por primera vez, llene la línea de lubricación con un arma de grasa manual. Si se obstruye la línea de lubricación, el suministro será retrasado. El lubricante en la arma de grasa debe ser igual que o compatible con, la grasa en la unidad. Favor de ponerse en contacto con su distribuidor para comprobar si hay compatibilidad entre las grasas siendo utilizadas.
- 🔥 Si instala la unidad remotamente, el tubo o la pipa debe tener un diámetro interno mayor de $5/16$ " (7.93mm) y una distancia menos de 3 pies (1 metro) entre la unidad y el punto de lubricación. El tubo o la pipa se debe llenar con una grasa compatible a la grasa contenida en la unidad.
- 🔥 La presión de suministro disminuye al incrementar la distancia entre la unidad y el punto de lubricación.
- 🔥 Recomendamos una dosificación de 1, 2, o 3 meses al instalar remotamente.
- 🔥 La temperatura de funcionamiento de la unidad es de -4°F a 140°F (-20°C a 60°C)
- 🔥 La presión de funcionamiento máxima de la unidad es 70psi (5kg/cm²)
- 🔥 Cada unidad tiene un número de identificación. Registre el número de cada unidad para los propósitos de mantenimiento.

PULSARLUBE USA, INC.

4312 DiPaolo Center
 Glenview, IL 60025
 Tel : (847) 795-0591
 Fax : (847) 795-0119
[http : //www.pulsarlubeusa.com](http://www.pulsarlubeusa.com)
 e-mail : info@pulsarlubeusa.com

Distributor

✚ **Garantía**

PULSARLUBE USA, INC. Garantiza este producto libre de defectos en material y calidad de fabricación por un periodo de 12 meses a partir de la fecha de entrega.

■ **NOTA IMPORTANTE;** La Garantía se limita exclusivamente al reemplazo de la unidad.