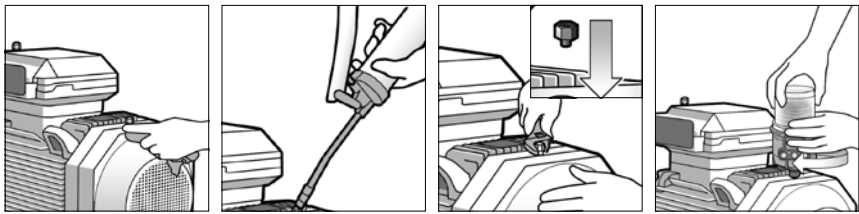
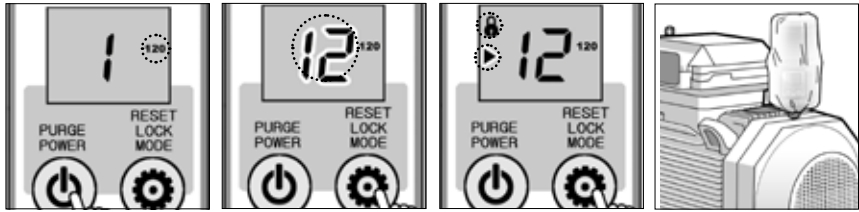


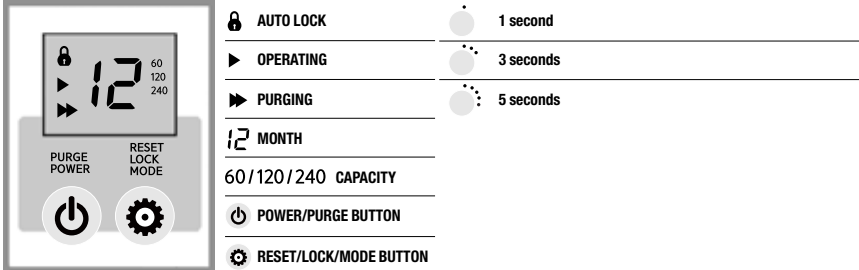
**A. Installation Guidelines**



**B. Dispensing Setting Guidelines**



**C. LCD Display & Buttons**



**E. Basic Operations**

Title	Description	Title	Description
Power On		Change Dispensing Period	
Unlock		Power Off	
Set Dispensing Period		Activate Backlight	

**F. Service Pack Replacement Guidelines**



**G. Other LCD Display & Button Operations**

NOTE. Must be unlocked before operation.

Title	LCD Display & Description
Cycle Finished	
Reset	
Purge On	
Purge Off	
Backpressure Indicator	

**English** \* Please make sure to download the PulsarLube BT App on your mobile device before installing the lubricator.

- A** Remove contaminants around the lube point. → Ensure a clear passage by purging the lube point with a manual grease gun. (Use the same or compatible grease.) → Remove the grease nipple and install appropriate adaptors. → Install lubricator.
- B** Press for 3 seconds to turn the unit on. (Check LCD screen to make sure your purchased grease capacity.) → Press to select the dispensing period. → If ( + ) appear on LCD screen, dispensing period setting is complete. → Install the dust cover over the lubricator for added protection.
- C** : Automatic Lock Out mode (Activated when idle for 7 seconds)   
 : In Operation   
 : Forced Dispensing (Purge)   
 : Dispensing Period (Selectable Months : 1~12)   
 60/120/240 : Selected Grease Pouch Capacity (Capacity is automatically pre-selected depending on model purchased)   
 : Power On/Off or Purge   
 : Reset, Lock or Mode Setting
- D** : Press button and release   
 : Press and hold button for 3 seconds   
 : Press and hold button for 5 seconds

<b>Power On</b>	Press  and hold for 3 seconds to turn the unit on.
<b>Unlock</b>	Press  and hold for 3 seconds to deactivate 'Auto Lock Out' mode.
<b>Set Dispensing Period</b>	Press  to select : 1~12 months (12 mode settings)
<b>Change Dispensing Period</b>	After unlocking the unit, hold  until (  ) disappears on LCD. Press (  ) to change mode.
<b>Power Off</b>	Press  for 5 seconds to turn off LCD screen.
<b>Activate Backlight</b>	Press  and . (Backlight will activate for 5 seconds.)

- F** Check the service pack capacity and components (battery pack, grease pouch, dust cover, & label). → Remove the top housing, empty grease pouch, and used battery pack. → Insert new battery pack. Make sure the battery clamp is firmly locked. → Purge the grease pouch until grease comes out of the tip and install. Do not over-tighten. → Place housing back onto the lubricator. → Attach the enclosed label to the lubricator and note the installation date. → Power on and reset the lubricator. → Perform step **A** as needed and step **E** to set the dispensing period.

<b>G</b> Completion of Dispensing Period	Backlight and LCD icons will flash. → Change Service Pack and reset unit.
Reset	Unlock, then press  for 5 seconds. → Backlight and all icons will turn on LCD. → LCD will turn off.
Activate Purge Mode	Unlock, then press  for 3 seconds until ( <b>P</b> ) appears on LCD. → Purge mode will activate and pump 6 cycles.
Cancel Purge Mode	Press  once → (  ) will disappear on LCD. → Returns to normal operation after completion of pump cycle.
Excessive Backpressure Warning	Backlight and ( <b>D</b> ) will flash on LCD. → Run Purge Mode 1) If backlight and ( <b>D</b> ) clears, lubricator will return to normal operation. 2) If backlight and ( <b>D</b> ) continues to flash → Check for any blockages or kinks at lubeline or application → Contact your supplier if problem persists.

**German** \* Installieren Sie die PulsarLube BT App auf Ihrem Mobiltelefon, bevor Sie den Schmierstoffgeber installieren.

- A** Entfernen Sie Verunreinigungen um die Schmierstelle. → Stellen Sie einen freien Durchgang mit einer manuellen Fettpresse sicher. → Entfernen Sie den Schmiernippel und installieren Sie den passenden Anschluss. → Installation ist nun komplett.
- B** Drücken Sie die POWER-Taste für 3 Sekunden, um das Gerät einzuschalten. (Prüfen Sie das LCD Display um sicherzustellen, dass die richtige Fettbeutelkapazität eingestellt worden ist.) → Drücken Sie die Taste MODE, um die Spendezeit zu programmieren. → Wenn ( + ) auf dem LCD-Bildschirm angezeigt wird, ist die Einstellung der Spendezeit abgeschlossen. → Setzen Sie die Staubschutzabdeckung über dem Schmierstoffgeber, für einen zusätzlichen Schutz, auf.
- C** : Automatischer Spermodus (Aktiviert, wenn 7 Sekunden lang im Leerlauf gearbeitet wird)   
 : In Betrieb   
 : Testmodus (Durchspülen)   
 : Spendezeit (Wählbar von : 1 bis 12 Monaten)   
 60/120/240 : Ausgewählte Fettbeutelkapazität (Kapazität wird je nach gekauftem Modell automatisch vorgewählt)   
 : Power An/AUS oder Purge   
 : Neustart, Sperrung oder Modus Einstellung
- D** : Drücke für 1 Sekunde   
 : Drücke für 3 Sekunden   
 : Drücke für 5 Sekunden

<b>E</b> Einschalten	Drücke  für 3 Sekunden um das Gerät einzuschalten.
Entsperrung	Drücke  für 3 Sekunden um das Sperrungsmodus zu deaktivieren.
Spendezeit einstellen	Drücken Sie , um Folgendes auszuwählen : 1~12 Monate (12 Moduseinstellungen)
Spendezeit ändern	Halten Sie nach dem Entsperrern des Geräts  gedrückt, bis (  ) auf dem LCD-Bildschirm (  ) verschwindet. Drücken Sie (  ), um den Modus zu ändern.
Ausschalten	Drücke  für 5 Sekunden bis das LCD display ausgeht.
Hintergrundbeleuchtung	Halten Sie gedrückt  und drücken Sie  nacheinander. (Hintergrundbeleuchtung geht 5 Sekunden an.)

- F** Überprüfen Sie den Service Pack nach Inhalten (Batterie, richtige Fettbeutel, Staubschutz & Label). → Setzen Sie die Batterie ein. → Stellen Sie sicher, dass die Batterieklemme fest verschlossen ist. → Drücken Sie den Fettbeutel, bis das Fett aus der Öffnung herauskommt und installieren Sie es anschließend. → Nicht zu fest andrehen. → Befestigen Sie das belagendes Etikett am Schmierstoffgeber und notieren Sie das Installationsdatum. → Schalten Sie den Schmierstoffgeber ein und reseten Sie das Gerät neu. → Befolgen Sie die Schritte **A** und **E** der Reihe nach.

<b>G</b> Ende der Spendezeit	Die Symbole auf dem LCD Display und Hintergrundbeleuchtung blinken. → Wechseln Sie das Service Pack und setzen Sie das Gerät zurück.
Reset	Entsperrern und  5 Sekunden lang drücken. → Die Hintergrundbeleuchtung und alle Symbole werden auf dem LCD angezeigt. → Das LCD wird ausgeschaltet.
Testmodus AN	Entsperrern und  3 Sekunden lang drücken, bis ( <b>P</b> ) auf dem LCD angezeigt wird. → Der Testmodus/Spülmodus wird aktiviert und pumpt 6 Zyklen.
Testmodus AUS	Einmal drücken  bis (  ) auf dem Display verschwindet. Rückkehr zum Normalbetrieb → nach Beendigung des Pumpenzyklus.
Warnung vor übermäßigem Gegendruck	Die Hintergrundbeleuchtung und ( <b>D</b> ) blinken auf dem LCD. → Führen Sie den Reinigungsmodus aus 1) Wenn die Hintergrundbeleuchtung und ( <b>D</b> ) erlischt, kehrt der Schmierstoffgeber zum normalen Betrieb zurück. 2) Wenn die Hintergrundbeleuchtung und ( <b>D</b> ) weiterhin blinken Prüfen Sie, den Gegendruck auf der Schmierstelle oder ob der Schmierschlauch einen Knick oder beschädigt ist. Wenden Sie sich an Ihren Lieferanten, wenn das Problem weiterhin besteht.

**Spanish** \* Favor de instalar la aplicación PulsarLube BT en su celular antes de instalar el lubricador.

- A** Elimine los contaminantes en torno al punto de lubricación antes de instalar el lubricador. → Purgue el mismo con una pistola de engrase (Cerciore que la pistola contenga un lubricante compatible) para asegurar un paso libre. → Retire la boquilla de engrase e instale los adaptadores adecuados. → Instale el lubricador.
- B** Oprima el botón por 3 segundos para encender el lubricador (Revise el volumen que se despliega en la pantalla para asegurarse de haber recibido el lubricador del tamaño correcto). → Oprima el botón para seleccionar el período de dispensación. → Si aparece ( + ) en la pantalla, esto significa que el período de dispensación se ha programado correctamente. → Instale la funda protectora sobre la unidad para mayor protección.
- C** : Modo de bloqueo automático (Se acciona si permanece inactivo el teclado durante 7 segundos)   
 : En Operación   
 : Suministro forzado (Purga)   
 : Períodos de dispensación (Mensualidades disponibles : 1~12)   
 60/120/240 : Volumen de fuelle predeterminado (El volumen viene predeterminado automáticamente en el lubricador según el tamaño de modelo adquirido)   
 : POWER/Encendido o Purga   
 : Reinicio, Bloqueo o Ajuste de Modo
- D** : Oprima por 1 segundo   
 : Oprima por 3 segundos   
 : Oprima por 5 segundos

<b>E</b> Botón de encendido	Oprima  y mantenga presionado durante 3 segundos para encender la unidad.
Desbloqueo	Oprima  y mantenga presionado durante 3 segundos para desactivar el modo "Bloqueo automático".
Fijación de período de dispensación	Oprima  para programar el período de dispensación de 1~12 meses (12 configuraciones de modo).
Ajuste de período de dispensación	Después de haber desbloqueado, oprima  hasta que (  ) desaparezca. Oprima  para cambiar el modo.
Apagar	Presione  durante 5 segundos para apagar la pantalla LCD.
Activar luz de fondo	Presione  y  a la vez. (La luz de fondo se activará por 5 segundos)

- F** Revise el volumen del fuelle de grasa así como los demás artículos dentro del Service Pack/Set de recarga (Batería, fuelle de grasa, funda protectora y adhesivo). → Quite la cubierta superior del lubricador. → Inserte el paquete de batería. → Fije la cerradura. → Purgue una pequeña cantidad de lubricante poco más allá de la punta del fuelle. → Cuidadosamente instale el fuelle sin sobre ajustarlo sobre la válvula de retención que se encuentra en la base del lubricador. → Vuelva a instalar la cubierta superior. → Anote la fecha de instalación en la etiqueta y aplíquela al costado de la cubierta superior. → Encienda y reinicie el lubricador. → Tome el paso **A** según sea necesario y el paso **E** para ajustar el período de dispensación.

<b>G</b> Finalización del período de dispensación	La luz de fondo así como los iconos centellearan. → Cambie el Service Pack/Kit de recarga y reinicie el lubricador.
Reinicio	Después de haber desbloqueado, oprima el botón  por 5 segundos. → La luz de fondo así como todos los iconos se desplegarán en la pantalla. → La pantalla se apagará.
Activación de purga	Desbloqueo, después oprima el botón  por 3 segundos hasta que aparezca la ( <b>P</b> ) en la pantalla. → La función de purga se activará y el lubricador bombeará durante 6 ciclos.
Interrupción de purga	Mientras este en purga el lubricador, oprima  por 1 segundo. → Se desaparecerá (  ) de la pantalla. → El lubricador volverá a su operación normal después de haber completado el ciclo de lubricación en el que se encuentre.
Luz de advertencia de contra-presión excesiva	La luz de fondo así como el No. ( <b>D</b> ) centellearan en la pantalla. → Ejecute el modo de Purga. 1) Si la luz de fondo y el ( <b>D</b> ) desaparecen, el lubricador volverá a su operación normal. 2) Si la luz de fondo junto con el ( <b>D</b> ) siguen centelleando, verifique si existe un bloqueo o torcedura en la línea de lubricación o en el punto de lubricación. → Favor de ponerse en contacto con su proveedor si el problema persiste.

**Korean** \* 주유기 설치 전 반드시 PulsarLube BT App을 휴대폰에 설치하세요.

- A** 그리스 주입구 (Nipple) 주변의 오염물질 제거 → 그리스 주입하여 관로 확보 (기존 그리스와 동중, 호환 그리스 사용) → 니플을 풀고 액세서리(Reducer) 체결 → 제품 체결 완료
- B** 을 3초간 눌러 제품 검 (구매사양 맞는지 LCD 액정 확인) → 을 눌러 급유 주기 선택 → LCD에 ( + ) 가 나타나면 급유 주기 설정 완료 → 동봉된 더스트 커버를 주유기에 씌움
- C** : 잠금 표시 (7초간 미조작 시 자동 잠금)   
 : 동작 상태 표시   
 : 강제 토출   
 : 급유 주기 (1~12개월 선택 가능)   
 60/120/240 : 그리스 용량 (구매사양에 따른 용량 지정 방식)   
 : 전원 또는 강제 토출 설정   
 : 리셋, 잠금 또는 모드 설정
- D** : 1초간 누른다   
 : 3초간 누른다   
 : 5초간 누른다

<b>E</b> 전원 온	을 3초간 누른다
잠금 해제	을 3초간 누른다
급유 주기 설정	을 순차적으로 눌러 급유 주기 설정 60/120/240ml : 1~12개월 (12 MODE)
급유 주기 변경	잠금 해제 후, LCD에 (  ) 가 소등될 때까지  을 누른다
전원 끄	을 5초간 LCD가 소등될 때까지 누른다
백라이트	을 누른 상태에서  을 순차적으로 누른다 (백라이트 5초간 점등)

- F** 서비스팩의 파우치 용량, 구성품(배터리 팩, 파우치, 더스트 커버, 메모리벨) 확인 → 주유기 안에 배터리팩 삽입 → 잠금장치 고정 → 파우치를 눌러 그리스를 조금 째 후 주유기를 체결 → 파우치를 강하지 않게 돌려 장착 → 메모리 벨 부착 후 설치일 보기 → 전원을 켜 후 리셋 진행 → **A**, **B** 을 순차적으로 진행

<b>G</b> 설정 급유 주기 종료	LCD창 전체 점멸 → 서비스팩 교체 → 리셋
리셋	잠금 해제 후  을 5초간 누름 → LCD 전체 화면 표시 & 백라이트 점등 → LCD 꺼짐
강제 토출 실행	잠금 해제 후 LCD에 ( <b>P</b> ) 가 점등될 때까지  을 3초간 누름 → 강제 토출 모드 실행 (6행정)
강제 토출 중지	강제 토출 중  을 1초간 누름 (LCD에 (  ) 가 사라지면 진행중인 행정 종료 후 중지) → 원상태 복구
차압 발생	백라이트, LCD에 ( <b>D</b> ) 점등 → 강제 토출 모드 실행 1) 원상태 복구 (정상 작동) 2) ( <b>D</b> ) 점등 → 관로의 전체 차압 확인 → 동일 문제 반복 시 구매처 문의

**Japanese** \* 装置を設置する前に携帯よりバルサルブBT用アプリケーションをダウンロードしてください。

- A** 給油口の周りの汚れを取り除いてください → 手動グリースガンで給油口からの経路に詰りが無いことを確認してください (充填してあるグリースが適合性の有るグリースを使用のこと) → グリースニップルを取り外し、適切なアダプターを装着してください → 給油装置の装着完了です
- B** 給油装置を起動する為に を3秒間押してください。(グリースの容量が合致しているかLCD画面で確認してください) → 吐出期間を設定する為に を押してください → ( + ) がLCD画面に表示されれば、吐出期間の設定は完了です → 給油装置の保護のためにダストカバーを被せてください
- C** : 給油装置が自動ロックモードになっていることを示します (7秒間操作のない時に起動します。)   
 : 給油装置が稼動していることを示します   
 : 強制的な吐出 (パージ) が行われていることを示します   
 : 吐出期間 (選択可能な月数 1~12ヶ月)   
 60/120/240 : 選択されたグリースポーチ容量 (事前に選択された容量 - 60/120/240ml)   
 : 電源のON/OFF 若しくは、パージ   
 : リセット、ロック、若しくは、モード設定
- D** : 1秒間押す   
 : 3秒間押す   
 : 5秒間押す

<b>E</b> 電源ON	給油装置を起動する為に  を3秒間押す
ロック解除	'自動ロックモード' を解除する為に  を3秒間押す
吐出期間の設定	期間を選択する為に  を短く押す 選択可能な期間 : 60/120/240ml : 1~12ヶ月 (12モード)
吐出期間の変更	自動ロックモードを解除後に、 がLCD画面から消えるまで (  ) を押し続ける
電源OFF	LCD画面を消す為に  を5秒間押す
バックライト	を押した状態で、 を押す (バックライトは5秒間点灯します)

- F** サービスパックの容量と内容物をチェックしてください (バッテリーパック、グリースポーチの容量、ダストカバー、ラベル) → バッテリーパックを挿入してください → バッテリーランプが硬くロックされていることを確認してください。 → 先端からグリースが出るまでグリースポーチを押し、その状態のまま装着してください → グリースポーチを押し過ぎないこと → 同封のラベルを給油装置に貼り、装着日を記入してください → 電源をONにした後にリセットしてください → 上記 **A** 及び **B** のステップを順序を違って実施して下さい

<b>G</b> 設定期間満了	LED画面の表示を確認 → サービスパックを交換してください。不具合が継続するようであれば、販売店にご相談ください
リセット	自動ロックモードを解除後に  を5秒間押してください → LCD画面とバックライトが点灯 → LCD画面OFF
パージモード ON (テストモード)	自動ロックモード解除後に ( <b>P</b> ) が LCD画面に表示されるまで  を3秒間押してください → パージモードが起動します (6サイクル)
パージモード OFF (テストモード)	LCD画面から (  ) が消えるまで、 を短く押してください → 通常モードへ復帰
異常な背圧を感知	バックライトが点灯し、LCD画面に ( <b>D</b> ) が表示 → パージモードをONにする 1) 正常に復帰 2) ( <b>D</b> ) が表示されたままの場合は、潤滑ラインの背圧を測定してください。不具合が継続するようであれば、販売店にご相談ください。

**Chinese** \* 请在安装加脂器时，必须提前在手机上下载PulsarLube BT App

- A** 擦干油脂嘴周边的污垢 → 注入油脂确保管路 (请使用同类油脂) → 拧开油脂嘴结合变径接头 → 安装结束
- B** 长按开关 3秒开启主机 (请通过显示屏确认产品类型) → 按 选择加脂周期 → 显示器显示 ( + ) 标识显示完成设定周期 → 设定完成后盖上防尘盖
- C** : 锁定标识 (7秒间无任何操作自动锁定)   
 : 显示运行   
 : 强制喷脂   
 : 加脂周期 (1~12个月中选择)   
 60/120/240 : 油脂容量 (60/120/240ml 中选择)   
 : 电源/强制喷脂   
 : 重置/模式/锁定
- D** : 长按1秒   
 : 长按3秒   
 : 长按5秒

<b>E</b> 开启电源	长按3秒
解除锁定	长按3秒
设定周期	依次点击  按钮设定周期 60/120/240ml : 1~12个月 (12 模式)
更改周期	解除锁定后, 按住  按钮直至 (  ) 标识消失
关闭电源	长按  按钮 (5秒) 直至LCD显示屏自动关屏
背光灯	按住  按钮同时轻点击  按钮亮起背光灯 (5秒)

- F** 确认空油囊容量以及专用备件包构成品 (电池, 空油囊, 防尘罩, 标识) → 往机身插入电池后 → 请确保电池夹牢固地锁定 → 从油包挤出少量油脂后接合至机身 → 轻接合油包 → 将标识贴在产品上标注安装日期 开启电源重新设定 → 依次进行 → **A**, **B** 流程

<b>G</b> 当前设定周期结束	背景光和LCD图标将会闪烁 → 请更换服务包和重置装置
重置	解除锁定后, 长按  5秒 → 背光灯亮起同时显示屏标识全部亮起 → 显示屏关闭
启动强制喷脂	解除锁定后, 长按  3秒直至 ( <b>P</b> ) 标识亮起 → 进入强制喷脂模式 (6次行程)
停止强制喷脂	强制喷脂运行中轻按  按钮 直至 (  ) 标识消失 (当前行程结束后自动停止) → 回到正常模式
产生背压	背光灯开启, 显示屏显示 ( <b>D</b> ) 标识 → 进行强制喷脂 1) 回到正常模式 2) ( <b>D</b> ) 显示 → 确认管路背压 → 如反复出现同一现象请联系客服



